

PostPlay Export



Экспорт данных из хранилища
в видеофайлы форматов
MPEG2 и AVC (H.264)

*Дата выпуска:
12 февраля 2013 г.*

Руководство пользователя



Содержание

Общие сведения.....	3
Установка плагина.....	5
Установка лицензии (регистрация).....	6
Экспорт данных из хранилища в файл.....	7



Общие сведения

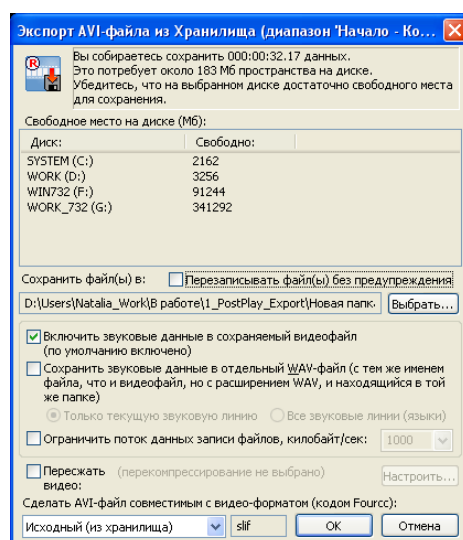
PostPlay Export – плагин (дополнительная программная опция), предоставляющий возможность экспорта данных из PostPlay-хранилища в файлы следующих форматов: MPEG2, AVC (H.264, MPEG4 part 10)

Плагин явным образом не запускается.

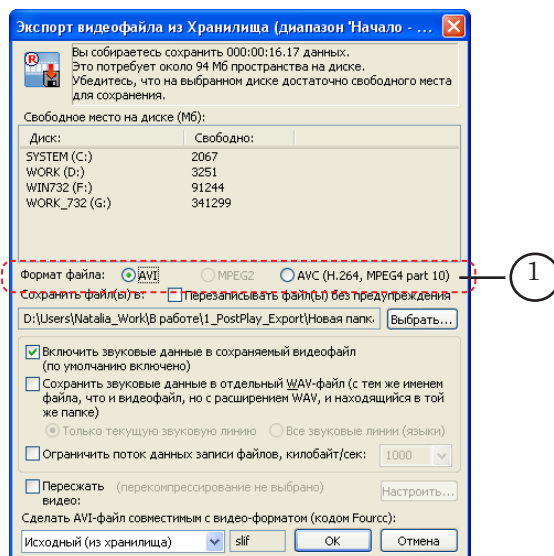
Экспорт данных из хранилища в видеофайл производится при работе в программе FDPPostPlay Preview (описание работы с программой см. в руководстве «PostPlay. Система задержки ретранслируемого сигнала», раздел «Программа FDPPostPlay Preview»).

Если плагин PostPlay Export не установлен, то видеоданные из хранилища можно экспортировать только в видеофайлы AVI-формата.

Управление экспортом данных из хранилища в видеофайл производится в окне, открываемом с помощью команды меню Хранилище > Экспорт в AVI. На рисунке показан вид окна, если плагин не установлен.



После установки плагина команда меню меняется на Хранилище > Экспорт в AVI/MPEG, и также меняется внешний вид окна для экспорта данных – в нем появляется строка для выбора формата файла (1).



После установки плагина и применения регистрации данные можно экспортировать как в AVI, так и в другой формат (MPEG2 или AVC), на который была приобретена лицензия.



Установка плагина

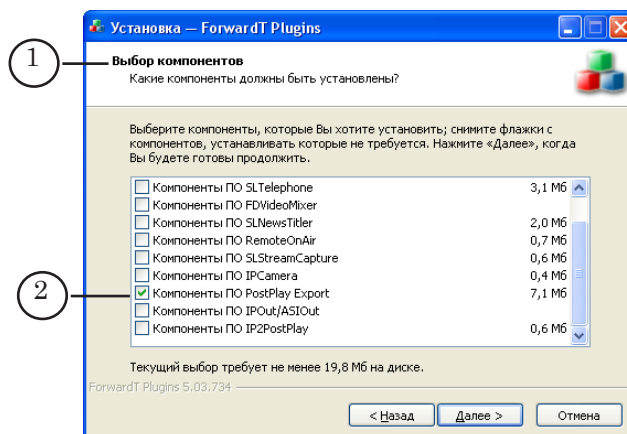
Установка плагина производится пользователем.

Установку следует производить после того, как на компьютере установлен и зарегистрирован основной продукт из линейки ФорвардТ.

Установка производится с помощью инсталлятора плагинов для ПО ФорвардТ. Инсталлятор плагинов можно загрузить на сайте СофтЛаб-НСК со страницы по адресу: <http://www.softlab-nsk.com/rus/forward/download.html#plugins>.

Описание установки плагинов см. в руководстве «[Установка плагинов](#)».

Во время установки на шаге Выбор компонентов (1), помимо других необходимых опций (если их также нужно установить), следует установить флажок в строке Компоненты ПО PostPlay Export (2)





Установка лицензии (регистрация)

Плагин PostPlay Export становится доступен для использования только после установки на компьютер лицензии на его использование. Лицензия на данный плагин приобретается пользователем отдельно, в дополнение к основному продукту.

Возможные варианты лицензий:

- на экспорт данных в формат MPEG2, с разрешением SD;
- экспорт в формат MPEG2, разрешение HD;
- экспорт в формат AVC, разрешение SD;
- экспорт в формат AVC, разрешение HD.

Для экспорта SD-материала (из SD-хранилища) нужна лицензия SD или HD, для экспорта HD-материала нужна HD-лицензия.



Важно: Во время приобретения лицензии на экспорт данных из хранилища следует учитывать, с каким разрешением производится запись данных в хранилище, чтобы полученная лицензия позволяла осуществлять экспорт данных из хранилища с материалом соответствующего разрешения.

Порядок установки лицензии см. в руководстве [«Установка плагинов»](#) раздел «Регистрация плагинов».

После установки лицензии необходимо перезагрузить компьютер.



Экспорт данных из хранилища в файл

Описание процедуры экспорта данных из хранилища в видеофайл см. в руководстве [«PostPlay. Система задержки ретранслируемого сигнала»](#), раздел «Экспорт данных из хранилища в AVI-файл».



Полезные ссылки

Линейка продуктов ФорвардТ: описание, загрузка ПО, документация, готовые решения

<http://www.softlab-nsk.com/rus/forward>

Техподдержка

e-mail: forward@sl.iae.nsk.su

forward@softlab-nsk.com

forward@softlab.tv

Форумы

<http://www.softlab-nsk.com/forum>

Документы, рекомендованные для дополнительного ознакомления:

[PostPlay. Система задержки ретранслируемого сигнала.](#)

[Установка плагинов](#)