



# Спортивное телевидение



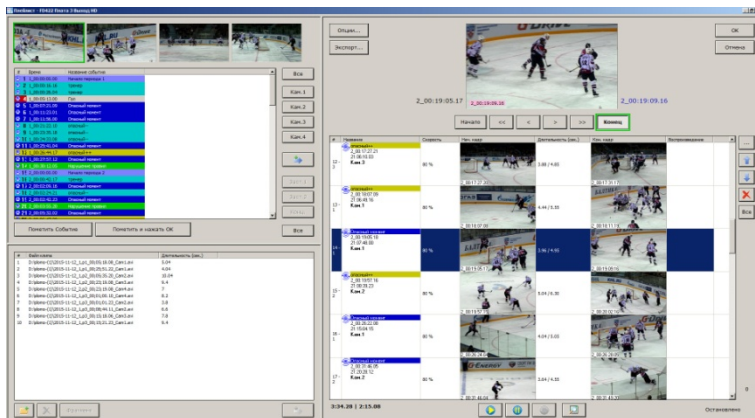
РЕШЕНИЯ

для видеосудейства  
и спортивных трансляций

**ФОРВАРД** 



# Форвард Голкипер



Интерфейс программы ReplayMachine Console

Система для многоканальной записи и воспроизведения замедленных повторов в прямом эфире.

Решение представляет собой комплект из программного обеспечения и одной или нескольких плат ввода-вывода (FD322, FD722 или FD788), устанавливаемых в ПК. Обычно система поставляется в виде готового к работе видеосервера.

## КОМПЛЕКТ ПРОДУКТА ФОРВАРД ГОЛКИПЕР:

- Системный блок (в корпусе SuperMicro 4U).
- Комплект плат ввода/вывода.
- Набор соединительных кабелей для подключения видео- и звуковых сигналов.
- Предустановленное ПО.

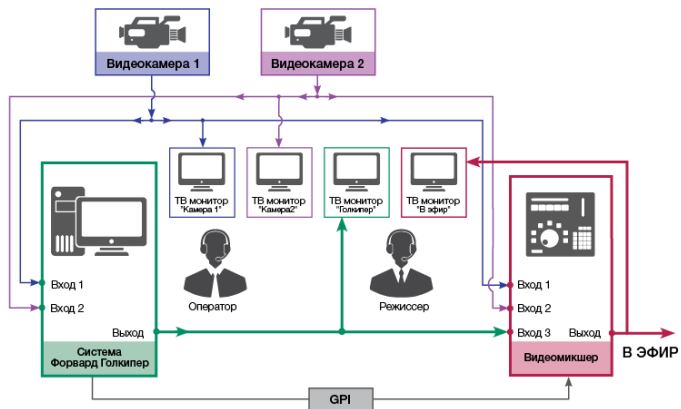


Схема работы  
с Форвард Голкипер



Консоль Голкипер

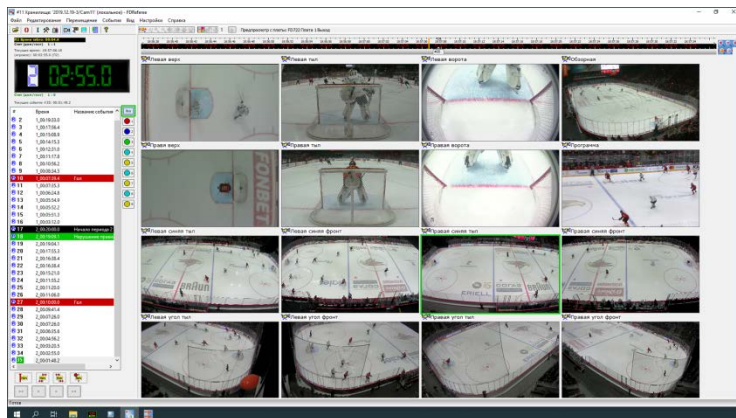
## ОСНОВНЫЕ ВОЗМОЖНОСТИ :

- Количество каналов записи: 2–24 (аналог, SD/HD/3G-SDI);
- воспроизведение повторов не прерывает запись;
- подготовка следующего повтора во время воспроизведения текущего;
- показ повторов со скоростью от 0 до 200%;
- обратное воспроизведение (реверс, скорость от -100 до 0%);
- одновременная запись в видеофайлы для оперативного монтажа;
- поддержка внешних консолей: JLCoooper, DNF ST300, Shuttle Pro 2, ShuttleXpress, DPS Velocity Jog-4000/5000, X-Keys и др.;
- интеграция с внешним оборудованием по GPI;
- формирование видеотчета о матче;
- возможность трансляции в интернет;
- поддержка скоростных камер Super Slow Motion 150/200 кадров/сек.

В системе Форвард Голкипер могут использоваться NDI входы/выходы. Возможна поставка систем, полностью работающих с NDI-потоками. Также возможна сборка систем со смешанными сигналами (по входу и выходу) NDI + SDI.



# Форвард Рефери



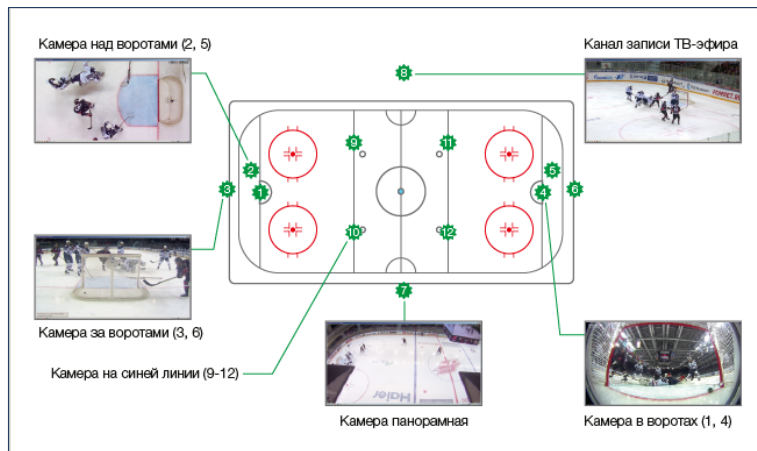
Интерфейс программы

Система для многоканальной видеозаписи и одновременного просмотра всех каналов судей видеоповторов на спортивном матче. Предназначена для профессионального хоккея, но может быть использована для просмотра спорных моментов и в других видах спорта.

Система Форвард Рефери соответствует всем требованиям регламента КХЛ/ВХЛ/МХЛ.

## КОМПЛЕКТ ПРОДУКТА ФОРВАРД РЕФЕРИ:

- Системный блок (в корпусе SuperMicro 4U).
- Комплект плат ввода/вывода.
- Набор соединительных кабелей для подключения видео- и звуковых сигналов.
- Предустановленное ПО.



Общая схема подключений

## ОСНОВНЫЕ ВОЗМОЖНОСТИ :

- Обеспечивает запись до 25 каналов видео (аналог, SD/HD/3G-SDI);
- многокамерный просмотр записи;
- просмотр 50 фаз движения в секунду записи со всех камер;
- поддержка камер 100 кадров/сек;
- просмотр выбранного фрагмента изображения с увеличением;
- поддержка внешних консолей: JLCooper, DNF ST300, Shuttle Pro 2, ShuttleXpress, DPS Velocity Jog-4000/5000, X-Keys и др.;
- интеграция с судейской системой стадиона (более 20 типов);
- показ игровой информации в кадрах видео;
- экспорт видеотчета в файлы и на диск;
- хранение архивов записей игр в соответствии с требованиями КХЛ;
- используется на стадионах КХЛ, ВХЛ и МХЛ (установлено более 50 систем).



# Спортивные титры



Система для графического оформления трансляций спортивных соревнований в прямом эфире: вывод информации о ходе игры (счет, игровое время, игроки на поле и др.), информации о командах, игроках и др.

Система «Форвард Спортивные Титры» складывается из следующих компонентов:

- базовый комплект;
- плагины для отдельных видов спорта по выбору (для одного базового комплекта может быть приобретено любое количество плагинов);
- варианты дизайнов для выбранных видов спорта (ЛАЙТ, ПРО).

Интерфейс программы



## БАЗОВЫЙ КОМПЛЕКТ :

- Платформа видеосервера в корпусе SuperMicro 4U, Microsoft Windows 10 Pro 64Bit;
- плата ввода/вывода FD722 (SD/HD/3G SDI);
- набор соединительных кабелей для подключения входных/выходных сигналов;
- программный модуль для ввода в систему информации о ходе игры в режиме реального времени – обеспечивает взаимодействие с игровым табло стадиона (матч-контроллером) и ввод данных вручную. Поддерживается интеграция с матч-контроллерами: НАТА-ИНФО, Аранеус, NG-Light, LedBow, Swiss-Timing, ПАЛАМИ, Nautronic, Stramatel, Dian и другими;
- программный модуль формирования динамических титров на основе сцен, созданных в Microsoft Expression Blend.

## ПЛАГИНЫ ДЛЯ ВИДОВ СПОРТА:

Состав ПО плагинов:

- модули и таблицы базы данных для соответствующего вида спорта для работы с информацией о соревновании: составы команд, сведения об игроках, тренерах, судьях, фотографии игроков и др.;
- модули для управления показом титров – рабочее место оператора системы.

Системы для разных видов спорта:

- хоккей (дизайн – по требованиям КХЛ);
- хоккей (оригинальный дизайн);
- футбол (оригинальный дизайн);
- баскетбол (дизайн – по требованиям FIBA);
- баскетбол (дизайн – по требованиям лиги ВТБ);
- волейбол (дизайн – по требованиям CEV);
- волейбол (оригинальный дизайн);
- гандбол (оригинальный дизайн);
- MMA (оригинальный дизайн);
- бокс (дизайн – по требованиям WSB).

Возможна разработка дизайнов титров для других видов спорта.